

OFERTA NAJMU HALI MAGAZYNOWEJ

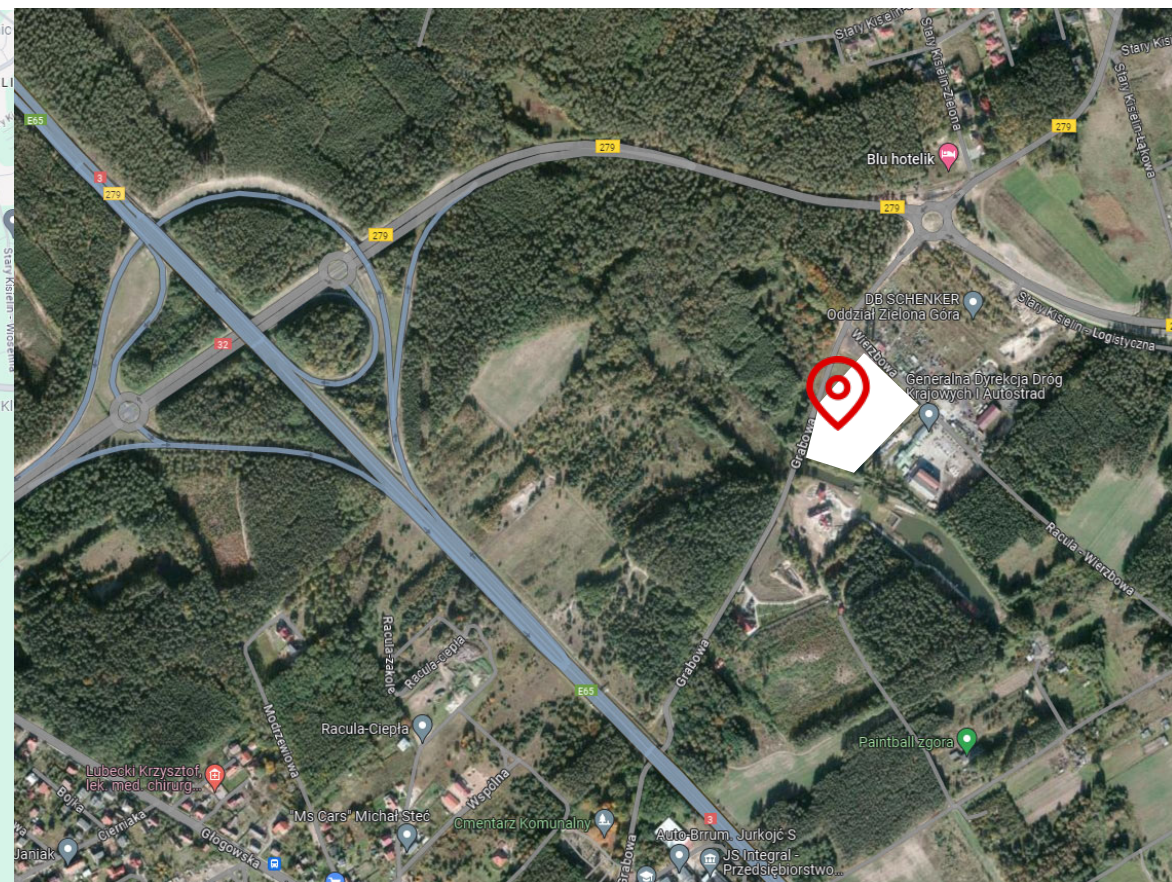
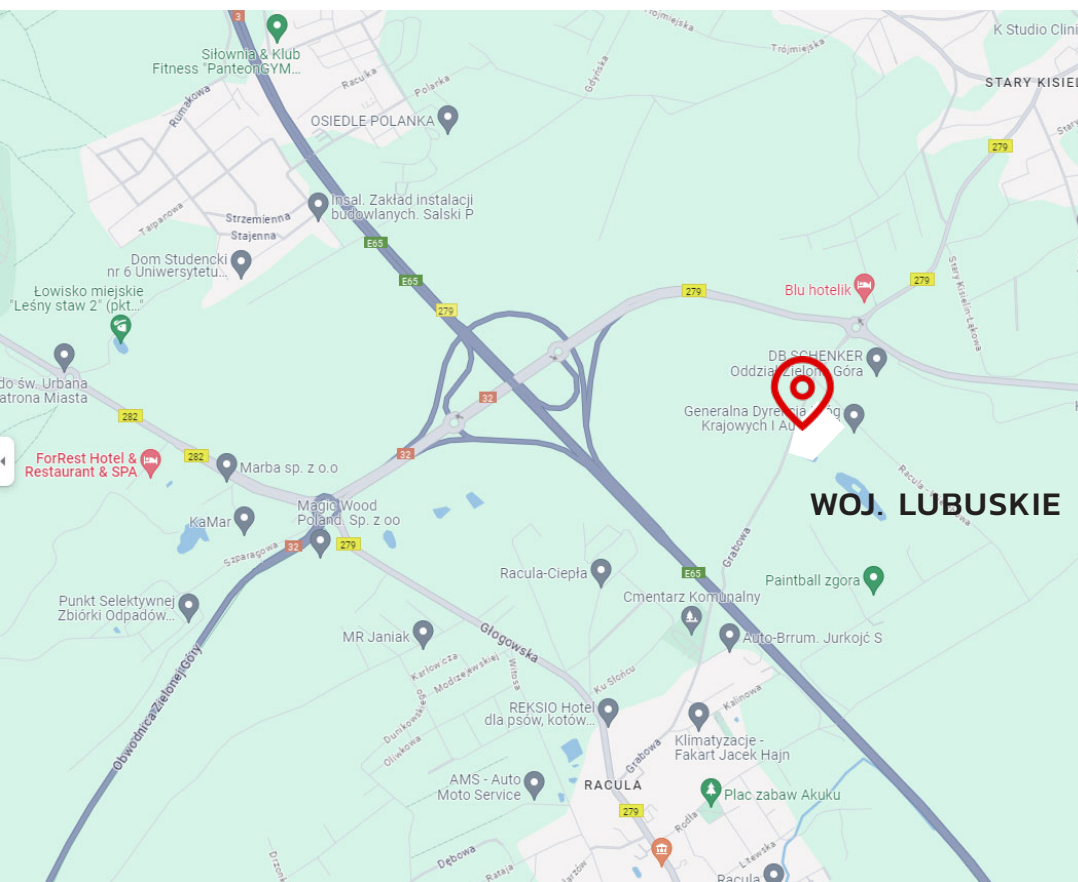




**PLANOWANA
BUDOWA
STACJI PALIW**

- **NOWA HALA MAGAZYNOWA** o powierzchni całkowitej **ok. 3630 m²**
- **CZĘŚĆ MAGAZYNOWA** **ok. 3200 m²**
- **CZĘŚĆ BIUROWO- SOCJALNA** **ok 430 m²** (215 m² parter oraz 215 m² piętro)
- **ŁĄCZNA POWIERZCHNIA DZIAŁKI,**
na której usytuowana jest hala wynosi **ok. 13 700 m²**

MAPA LOKALIZACJI



■ LOKALIZACJA

Magazyn usytuowany jest ok. 7 km od Zielonej Góry w bliskim sąsiedztwie drogi ekspresowej S3 (0,7 km od węzła)

■ ODLEGŁOŚCI

Trasa S3 – 0,7 km do węzła Zielona Góra – 7 km
Port lotniczy Zielona Góra Babimost – 30 km

TRANSPORT SAMOCHODOWY



ZIELONA GÓRA

5,9 KM
11 MIN



POZNAŃ

153 KM
93 MIN



BABIMOST

40,7 KM
33 MIN



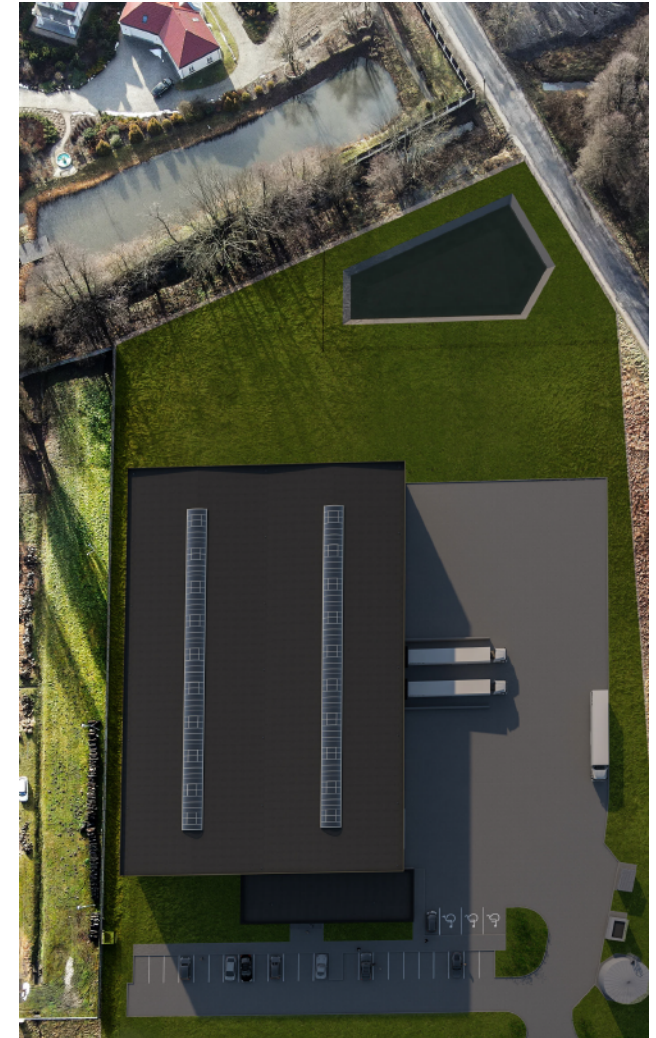
BERLIN

223 KM
166 MIN



SPECYFIKACJA TECHNICZNA OBIEKTU

- Nośność posadzki 5 t/m²
- Posadzka bezpyłowa
- Obciążenie ogniowe: do 4.000 MJ/m²
- Konstrukcja hali: stalowo-żelbetowa
- Konstrukcja budynku biurowego: murowana
- Ilość doków: 2 (lub do ustalenia z Najemcą)
- Ilość bram z poziomu terenu: 2 (lub do ustalenia z najemcą)
- Parking dla samochodów osobowych: 26 miejsc postojowych
- Parking dla samochodów ciężarowych: możliwość wydzielenia
- Wentylacja, świetliki, klapy dymowe
- Alarm/monitoring
- Teren ogrodzony
- Plac manewrowy utwardzony kostką brukową
- Dojazd dla TIR
- Wysoki standard wykończenia części biurowej
- Prawo do identyfikacji wizualnej
(możliwość umieszczenia swojego LOGO na obiekcie)



PARAMETRY OBIEKTU



WYSOKOŚĆ UŻYTKOWA
WNĘTRZA
MAGAZYNU **10M**



MIEJSCA
PARKINGOWE
26



DOSTĘPNE MIEJSCA
PARKINGOWE
DLA HGV



UTWARDZONY PLAC
MENEWROWY

METRAŻ
POWIERZCHNI
DZIAŁKI
13 700 M2

METRAŻ
CZEŚCI
MAGAZYNOWEJ
3 630 M2

METRAŻ
CZEŚCI
BIUROWEJ
3 200 M2



NOŚNOŚĆ POSADZKI
5 t /M2



OCHRONA
24/7



SIATKA SŁUPÓW
12X22M



LICZBA
BUDYNKÓW
1



PARKING DLA
ROWERÓW



DOKI DLA
CIĘŻARÓWEK
2



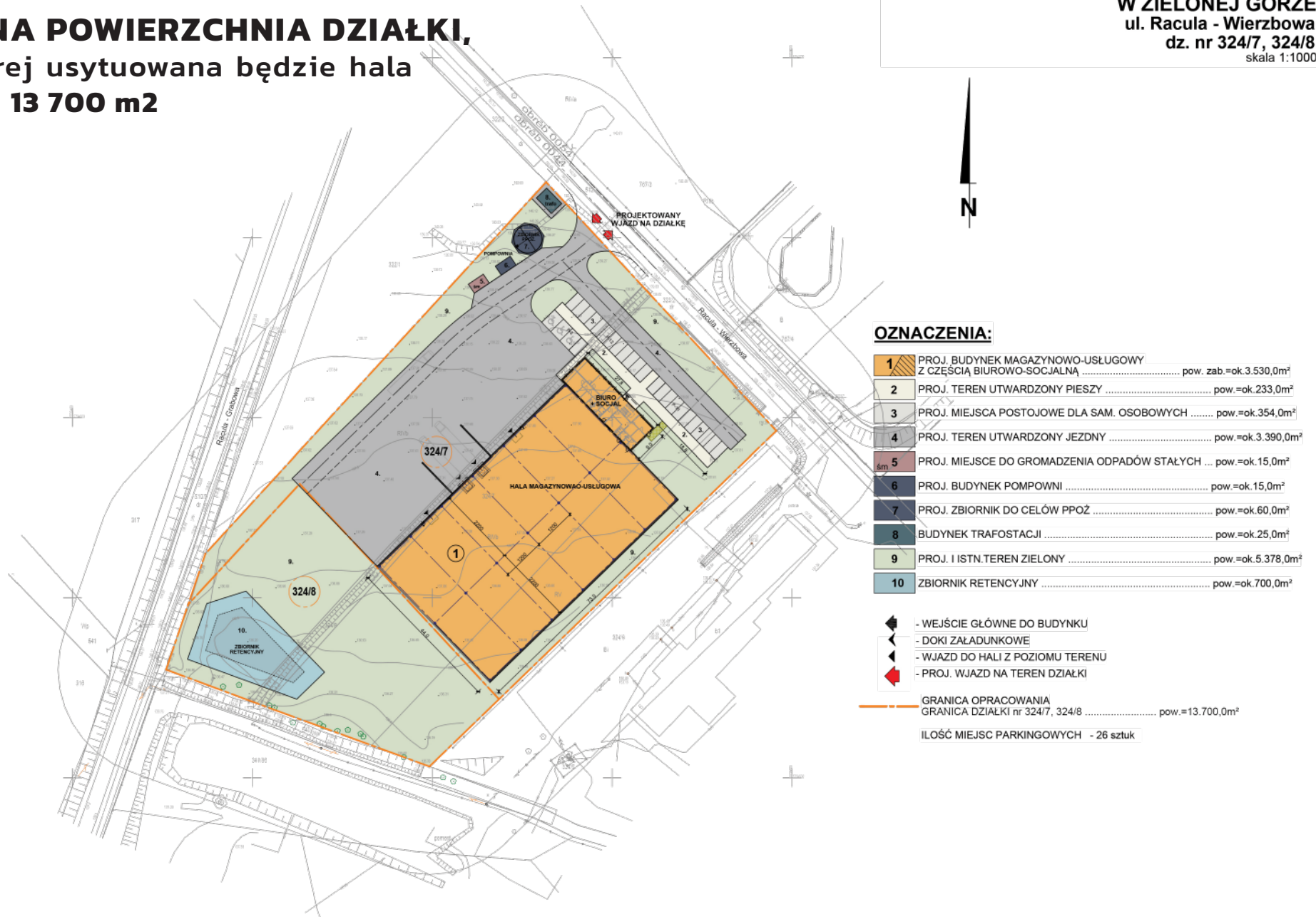
CENA NAJMU

- powierzchnia magazynowa (3 200 m²) – **25 PLN za 1 m²**
- powierzchnia biurowa (430 m² na dwóch poziomach) – **40 PLN za 1 m²**
- opłata eksploatacyjna – na jej wysokość wpływ będą miały wszystkie faktyczne koszty operacyjne obiektu (koszty ubezpieczenia, koszty podatków od nieruchomości, itp.)
Minimalny okres umowy najmu- 5 lat



ŁĄCZNA POWIERZCHNIA DZIAŁKI,
na której usytuowana będzie hala
wynosi **13 700 m²**

ZAGOSPODAROWANIE TERENU
W ZIELONEJ GÓRZE
ul. Racula - Wierzbowa
dz. nr 324/7, 324/8
skala 1:1000



OZNACZENIA:

1	PROJ. BUDYNEK MAGAZYNOWO-USŁUGOWY Z CZĘŚCIĄ BIUROWO-SOCJALNĄ	pow. zab.=ok.3.530,0m ²
2	PROJ. TEREN UTWARDZONY PIESZY	pow.=ok.233,0m ²
3	PROJ. MIEJSCA POSTOJOWE DLA SAM. OSOBOWYCH	pow.=ok.354,0m ²
4	PROJ. TEREN UTWARDZONY JEZDNY	pow.=ok.3.390,0m ²
5	PROJ. MIEJSCA DO GROMADZENIA ODPADÓW STAŁYCH	pow.=ok.15,0m ²
6	PROJ. BUDYNEK POMPOWNI	pow.=ok.15,0m ²
7	PROJ. ZBIORNIK DO CELÓW PPOŻ	pow.=ok.60,0m ²
8	BUDYNEK TRAFOSTACJI	pow.=ok.25,0m ²
9	PROJ. I ISTN.TEREN ZIELONY	pow.=ok.5.378,0m ²
10	ZBIORNIK RETENCYJNY	pow.=ok.700,0m ²

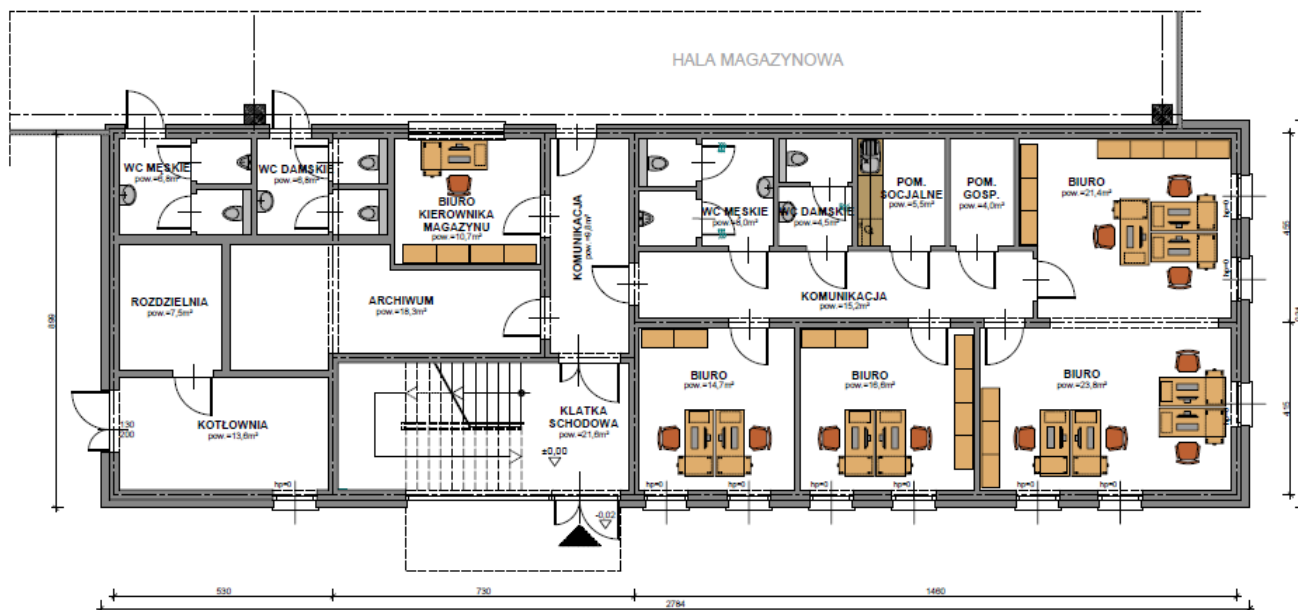
- WEJŚCIE GŁÓWNE DO BUDYNKU
- DOKI ZAŁADUNKOWE
- WJAZD DO HALI Z POZIOMU TERENU
- PROJ. WJAZD NA TEREN DZIAŁKI

GRANICA OPRACOWANIA
GRANICA DZIAŁKI nr 324/7, 324/8 pow.=13.700,0m²
ILOŚĆ MIEJSC PARKINGOWYCH - 26 sztuk

RZUT PARTERU I PIĘTRA

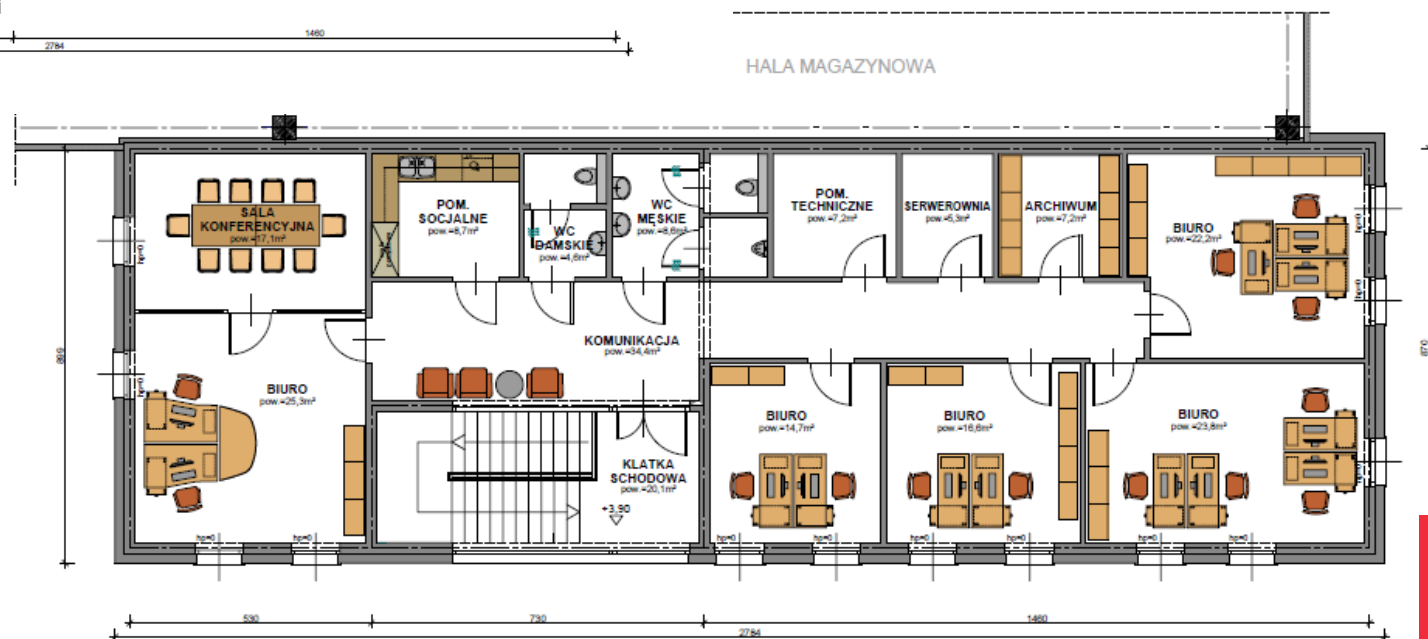
RZUT PARTERU część biurowo-socjalna skala 1:100

pow. = 208,8m²

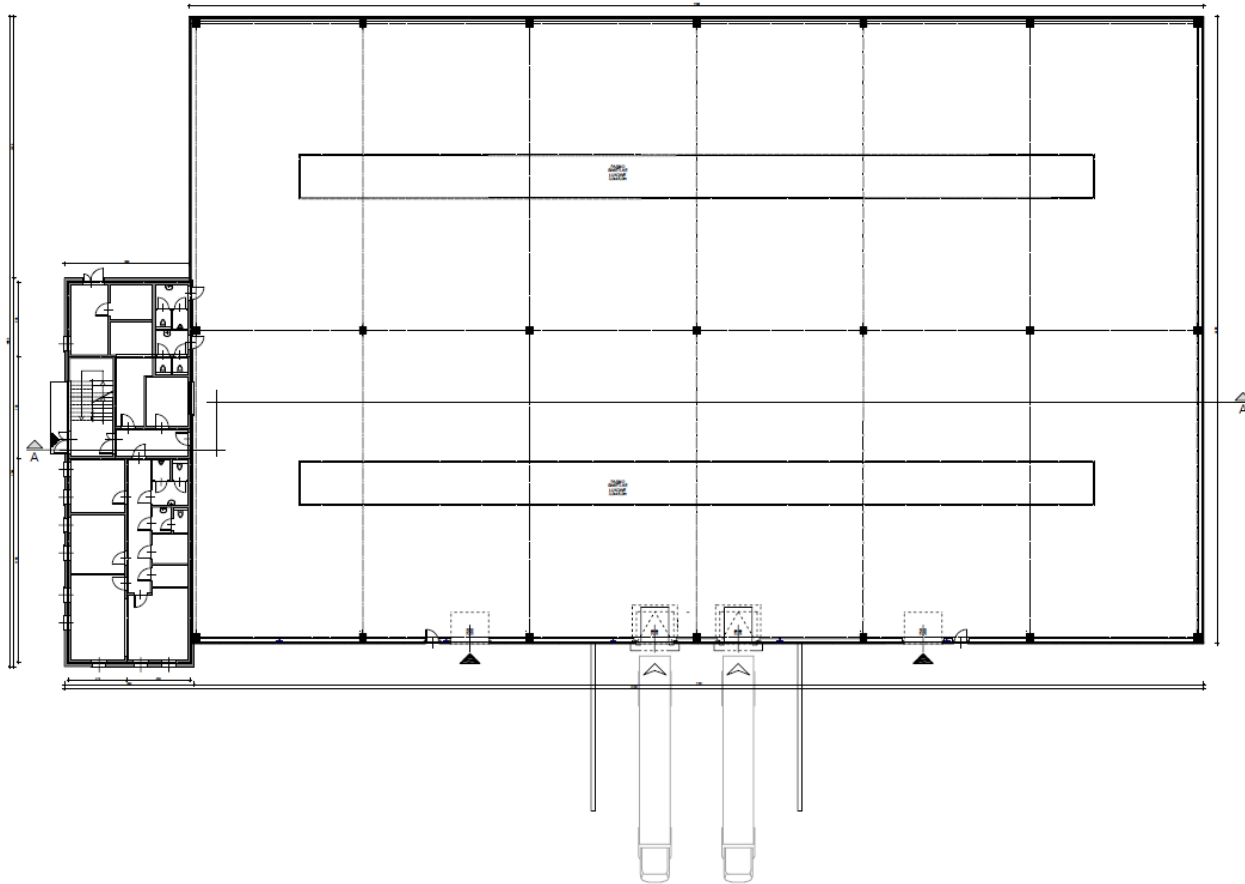


RZUT PIĘTRA część biurowo-socjalna skala 1:100

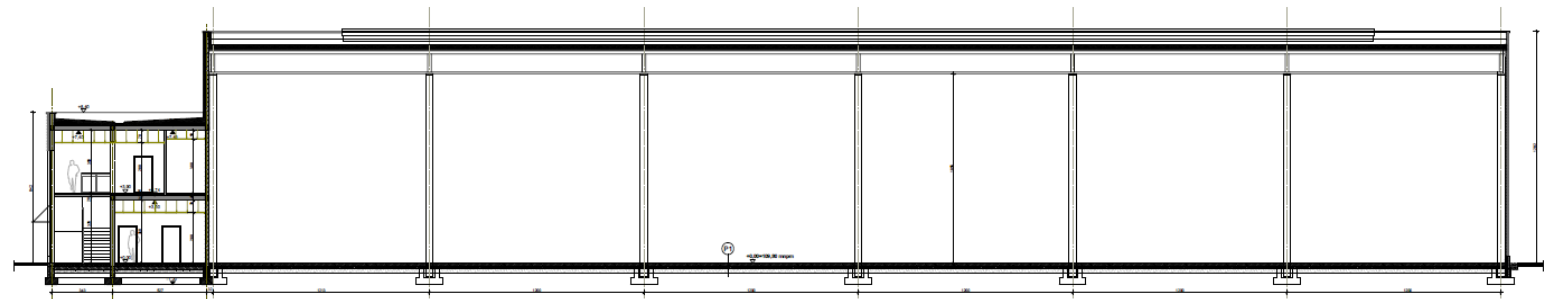
pow. = 215,8m²



RZUT PARTERU
hala + biuro
skala 1:200



PRZEKRÓJ A-A
skala 1:200



ZDJĘCIA MAGAZYNU



ZDJĘCIA MAGAZYNU



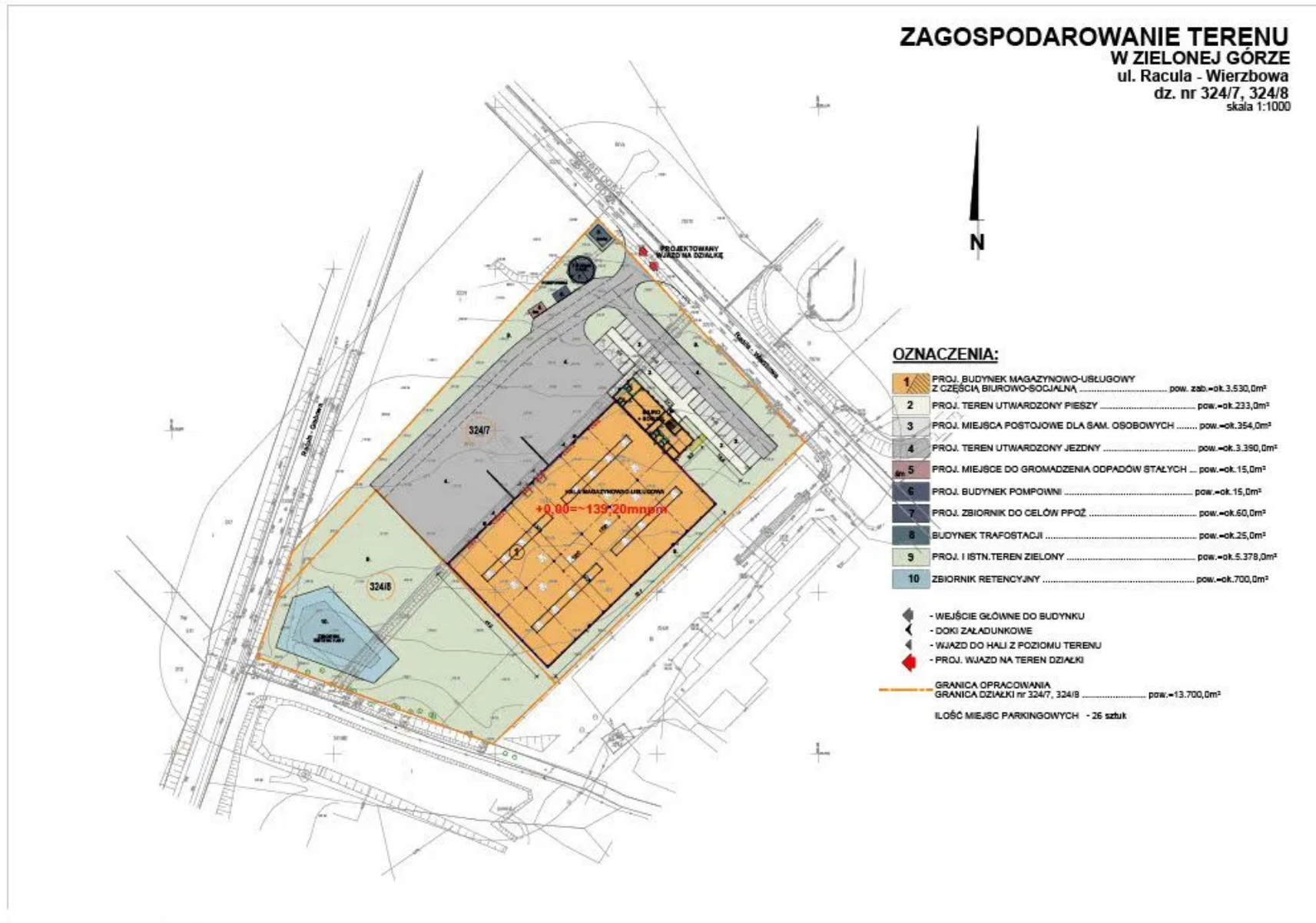
ZDJĘCIA MAGAZYNU



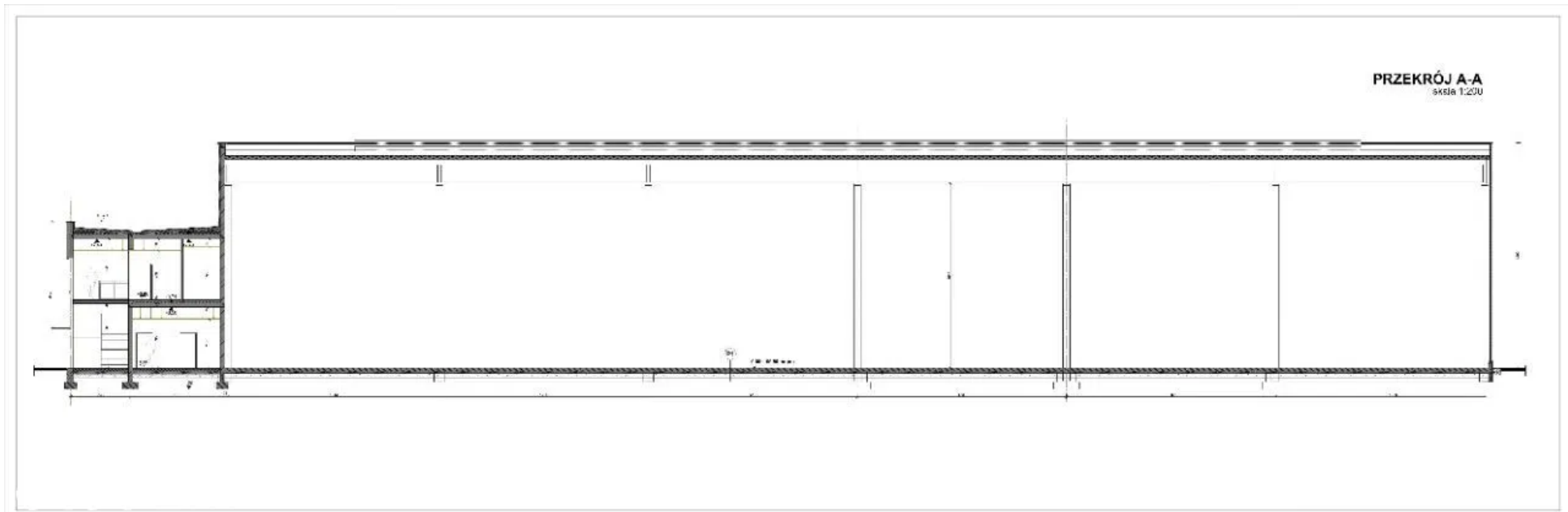
LOKALIZACJA MAGAZYNU



PROJEKT ZAGOSPADAROWANIA TERENU

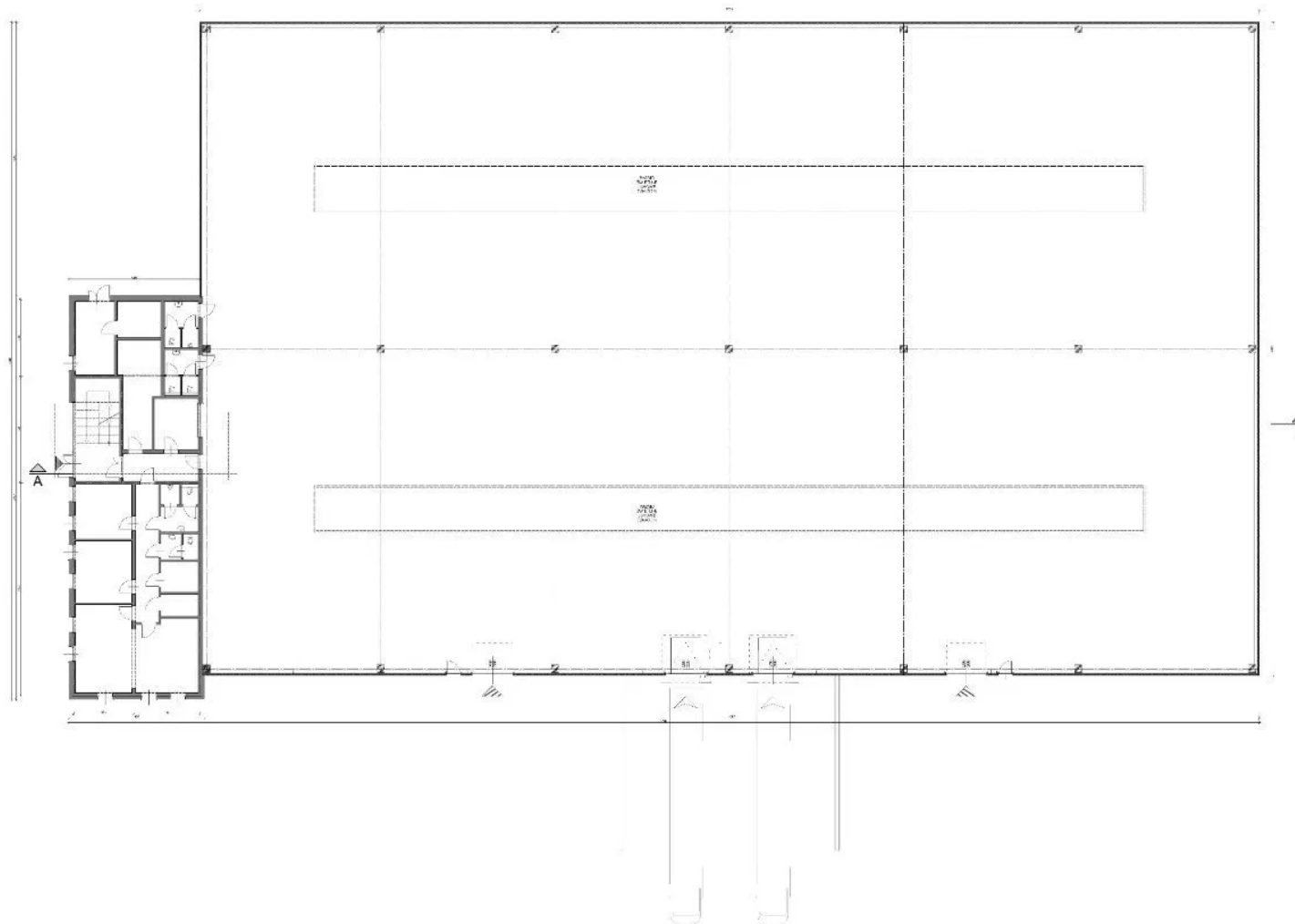


RZUTY MAGAZYNU



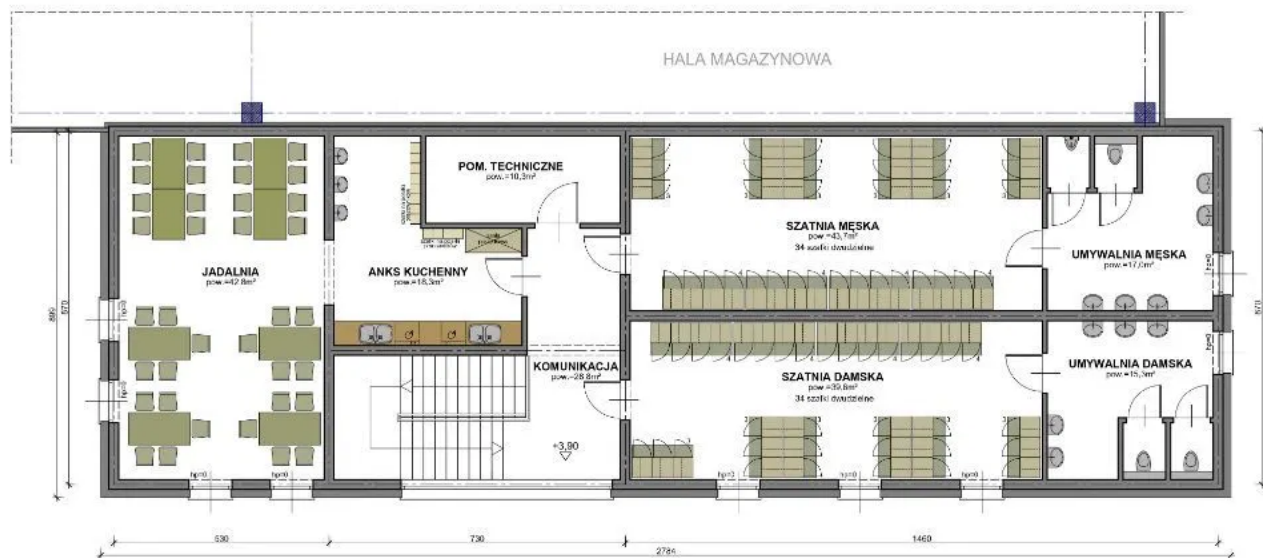
RZUTY MAGAZYNU

RZUT PARTERU
hala + biuro
skala 1:200



RZUTY MAGAZYNU

RZUT PARTERU
część biurowo-socjalna
skala 1:100
pow. = 215,8m²



RZUTY MAGAZYNU

RZUT PIĘTRA część biurowo-socjalna skala 1:100

pow. = 215,8m²



ZDJĘCIA WNĘTRZA MAGAZYNU



ZAPRASZAMY DO KONTAKTU

INWESTOR:

E-Commerce Logistics Sp. z o.o.
ul. Kożuchowska 32
65-364 Zielona Góra

KONTAKT:

tel.
+48 692 262 418
e-mail:
info@e-commercelogistics.pl

